



1 2 3 4 Die Welt der Dinosaurier
5 6



1 Wie heißt dein Lieblingsdino?

2 Zeichne ihn bitte:

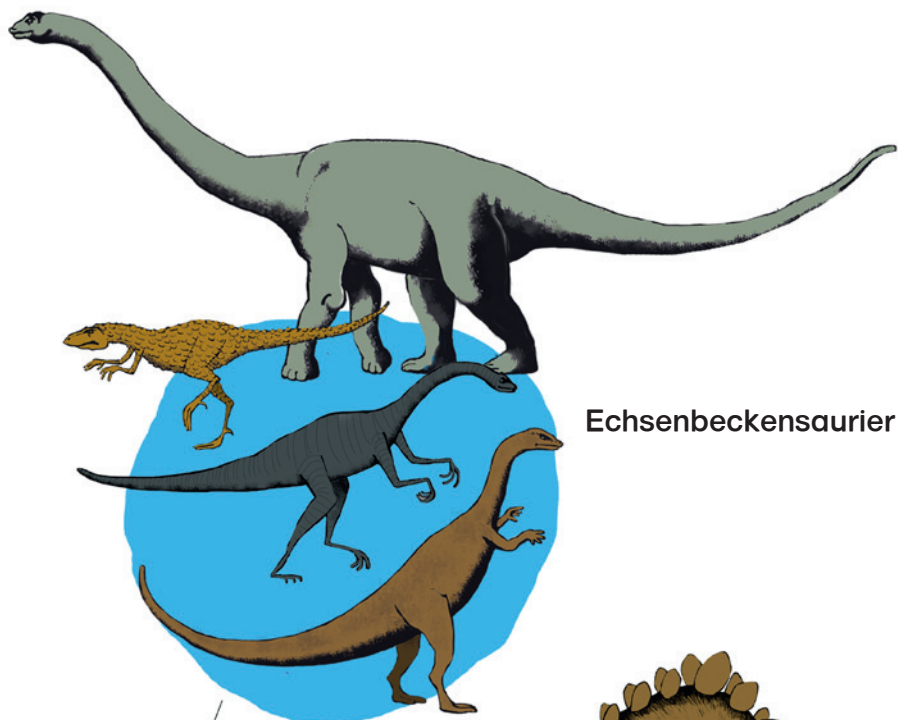


Die Welt der Dinosaurier

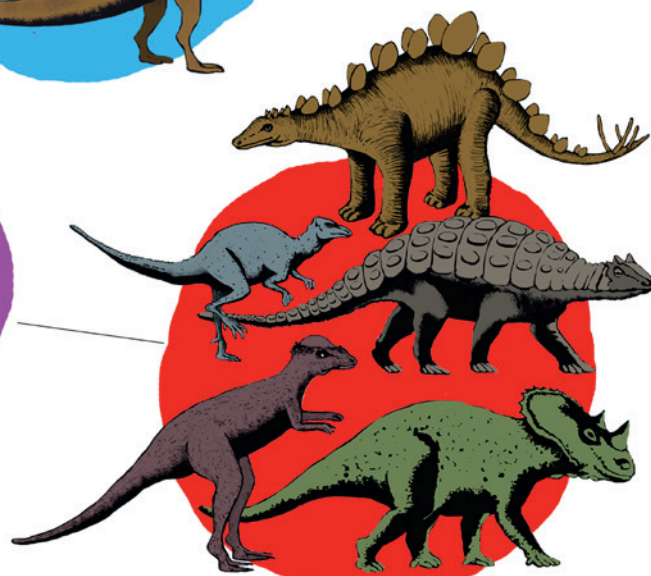
1	2	3	4
5	6		



In der Urzeit beherrschten viele unterschiedliche Dinosaurier die Erde. Urmel hat die Dinosaurier nach ihrer Verwandtschaft geordnet! Er ist dabei auf zwei große Dinosaurier-Gruppen gestoßen, nämlich die Echtenbeckendinosaurier und die Vogelbeckendinosaurier.



Echsenbeckensaurier



Vogelbeckensaurier



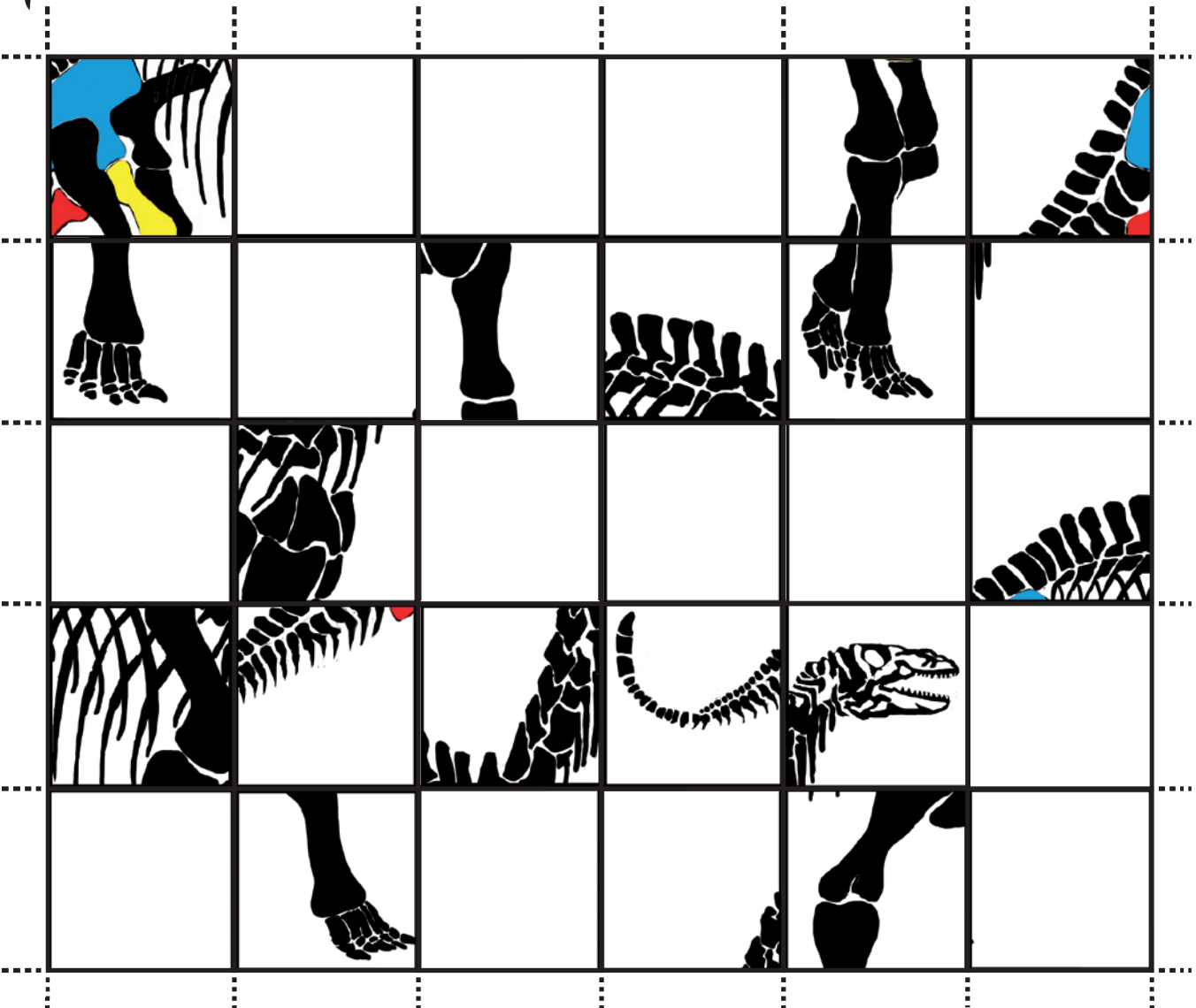
1 2 3 4
5 6

Die Welt der Dinosaurier



1 Urmel hat ein vollständiges Skelett eines „Shunosaurus“ gefunden, aber die einzelnen Teile noch nicht komplett zusammengelegt. Und so weiß das Urmel nicht, ob der „Shunosaurus“ nun zu der Gruppe der Echtenbeckendinos oder zur Gruppe der Vogelbeckendinos gehörte. Hilf Urmel bei der Bestimmung seines Funds und schneide die Puzzleteile aus.

 Ausschneiden

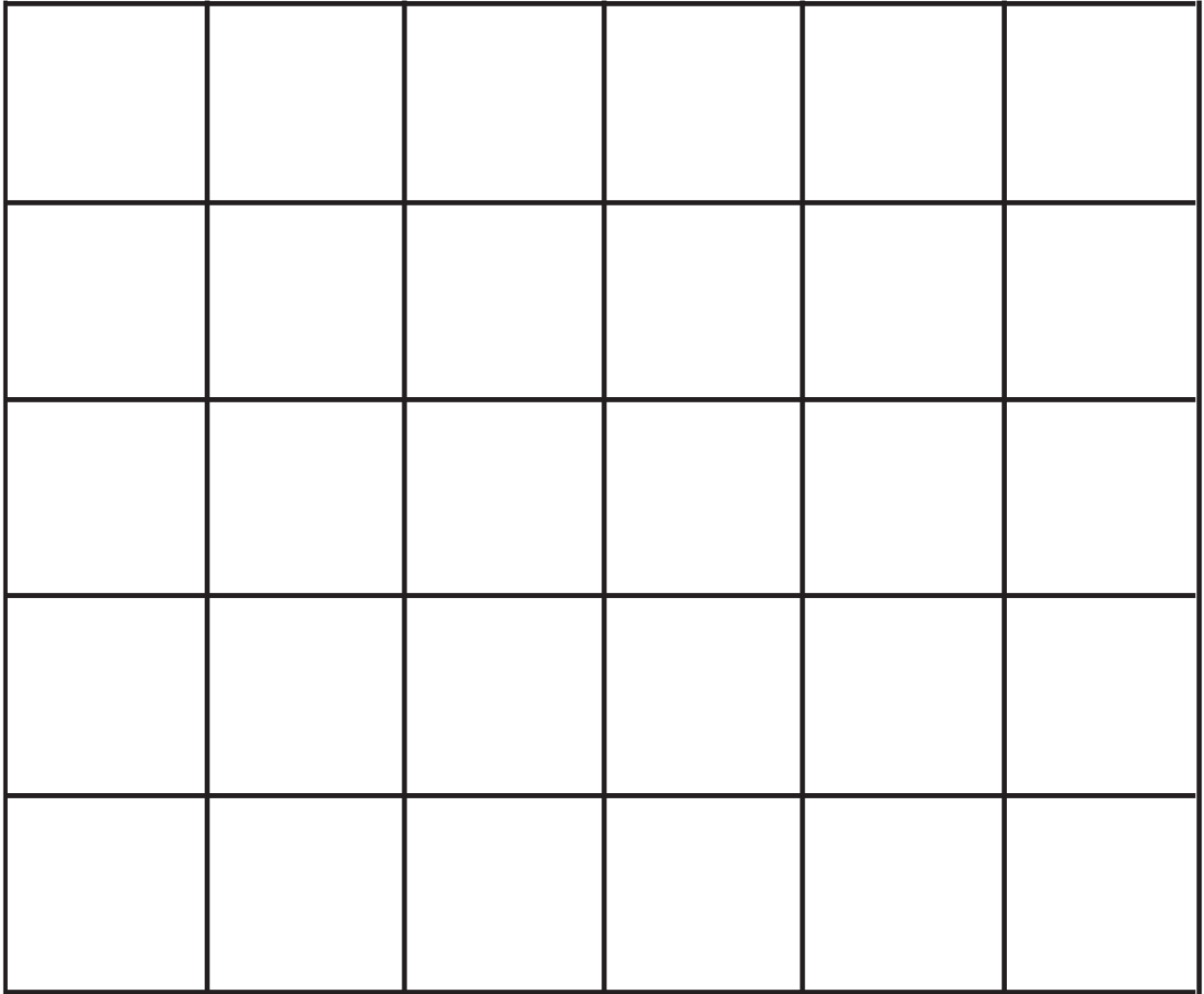




Die Welt der Dinosaurier

1	2	3	4
5	6		

Klebe die Puzzleteile auf diesem Blatt so zusammen, dass ein vollständiges Skelett entsteht!

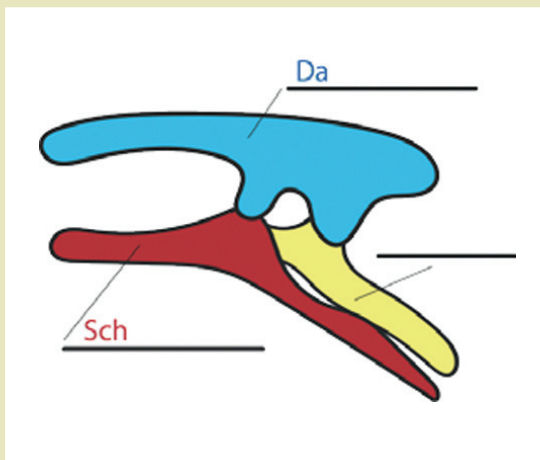


1 2 3 4
5 6

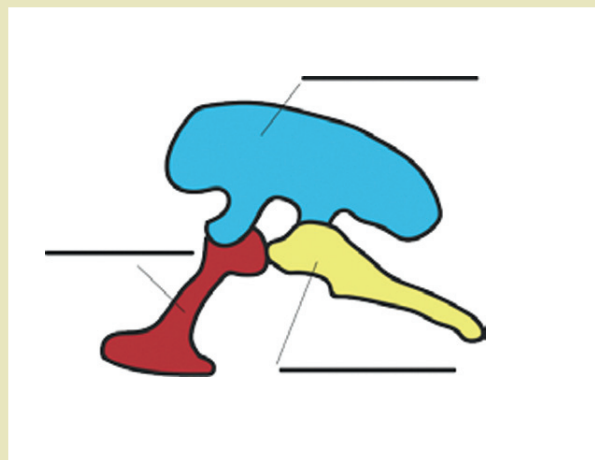
Die Welt der Dinosaurier

- 2** Um zu bestimmen, ob der Shunosaurus ein Echsenbeckendino oder ein Vogelbeckendino war, müssen wir uns die Unterschiede der Becken etwas genauer anschauen. Hilf Urmel bitte beim Bezeichnen der Knochen! Benutze dabei die Begriffe Sitzbein, Darmbein, Schambein.

Hier ist das Becken eines Vogelbeckendinos:



Und hier ist das Becken eines Echsenbeckendinos:



- 3** Welche Gemeinsamkeiten und Unterschiede fallen dir auf?

- 4** Weißt du nun, zu welcher Gruppe der Shunosaurus gehörte? Shunosaurus zählte zur Gruppe der

- 5** Man sagt, dass die Dinosaurier nach dem Einschlag eines großen Kometen vor 66 Millionen Jahren ausgestorben sind. Aber so ganz stimmt das nicht! Denn noch heute leben auf der Erde viele Tiere, die direkte Nachfahren der Dinosaurier sind. Weißt du, um welche Tiere es sich handelt?



Die Welt der Dinosaurier

1 2 3 4

5 6

**WERDE
DINO-EXPERTE!**

NAME: _____

LÄNGE: _____

HÖHE: _____

GEWICHT: _____

NAHRUNG: _____

- ECHSENBECKENDINO**
- VOGELBECKENDINO**

WANN HAT ER GELEBT? _____

LEBENSRAUM: _____

BESONDERHEITEN: _____
